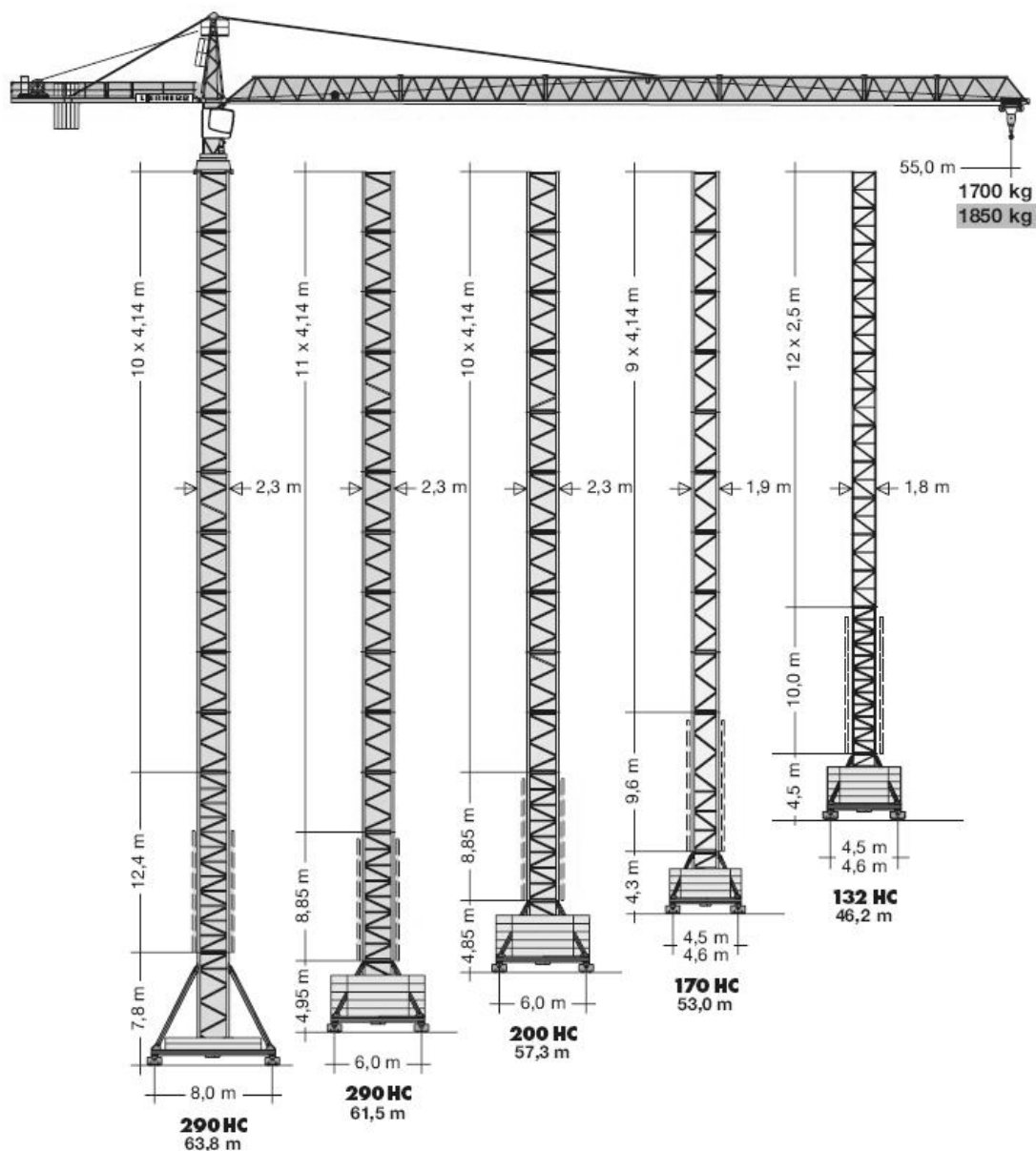
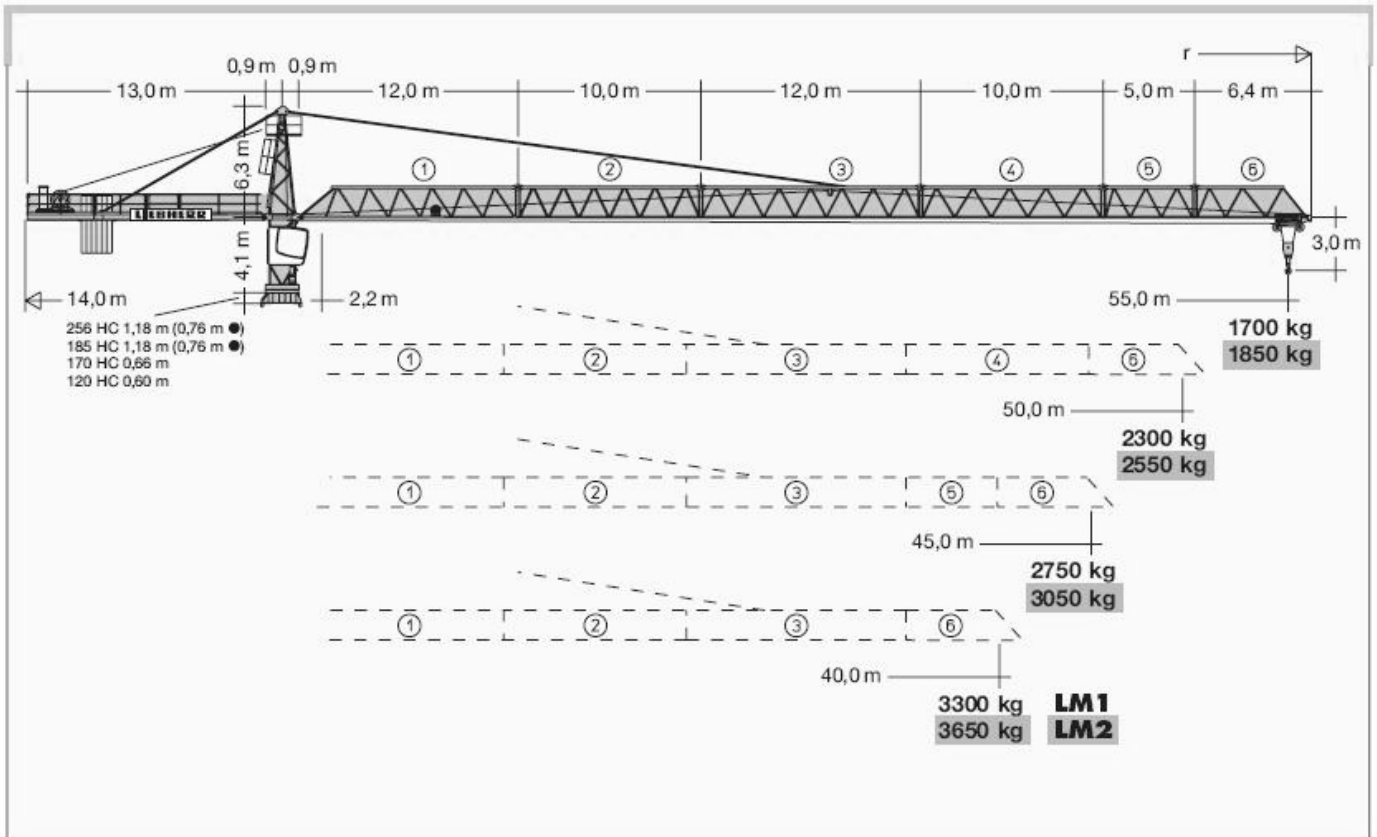


ŻURAW WIEŻOWY LH-132EC-H8 Litronic





Wysokość podnoszenia:

		132 HC										
14	-	-	-	-	45,1*	-	43,8*	-	-	-	-	
13	45,5*	-	45,0*	-	42,6*	45,8*	41,3*	44,5*	42,7*	-	42,5*	
12	43,0*	46,2*	42,5*	45,7*	40,1*	43,3*	38,8*	42,0*	40,2*	43,4*	40,0*	43,2*
11	40,5	43,7*	40,0	43,2*	37,6	40,8*	36,3	39,5*	37,7*	40,9*	37,5*	40,7*
10	38,0	41,2	37,5	40,7	35,1	38,3	33,8	37,0	35,2	38,4*	35,0	38,2*
9	35,5	38,7	35,0	38,2	32,6	35,8	31,3	34,5	32,7	35,9	32,5	35,7
8	33,0	36,2	32,5	35,7	30,1	33,3	28,8	32,0	30,2	33,4	30,0	33,2
7	30,5	33,7	30,0	33,2	27,6	30,8	26,3	29,5	27,7	30,9	27,5	30,7
6	28,0	31,2	27,5	30,7	25,1	28,3	23,8	27,0	25,2	28,4	25,0	28,2
5	25,5	28,7	25,0	28,2	22,6	25,8	21,3	24,5	22,7	25,9	22,5	25,7
4	23,0	26,2	22,5	25,7	20,1	23,3	18,8	22,0	20,2	23,4	20,0	23,2
3	20,5	23,7	20,0	23,2	17,6	20,8	16,3	19,5	17,7	20,9	17,5	20,7
2	18,0	21,2	17,5	20,7	15,1	18,3	13,8	17,0	15,2	18,4	15,0	18,2
1	15,5	18,7	15,0	18,2	12,6	15,8	11,3	14,5	12,7	15,9	12,5	15,7
0	a) 13,0	b) 16,2	a) 12,5	b) 15,7	a) 10,1	b) 13,3	a) 8,8	b) 12,0	a) 10,2	b) 13,4	a) 10,0	b) 13,2
	m		m		m		m		m		m	

Tabela udźwigu:

m	r	m/kg	132 EC-H 8 FR.tronic®																	
			17,0	19,0	21,0	23,0	25,0	27,0	29,0	31,0	33,0	35,0	37,0	40,0	43,0	45,0	47,0	50,0	53,0	55,0
55,0	(r=56,4)	2,2-15,5 8000	7210	6370	5680	5120	4650	4240	3900	3600	3330	3100	2890	2620	2380	2240	2120	1940	1790	1700
50,0	(r=51,4)	2,2-17,5 8000	8000	7310	6540	5900	5360	4910	4510	4170	3870	3610	3370	3060	2800	2640	2490	2300		
45,0	(r=46,4)	2,2-18,1 8000	8000	7580	6780	6120	5560	5090	4690	4330	4020	3750	3510	3190	2910	2750				
40,0	(r=41,4)	2,2-18,6 8000	8000	7810	6990	6310	5740	5260	4840	4480	4160	3880	3630	3300						

LM1

Wysokość podnoszenia:

	170 HC		200 HC			290 HC						
13	-	-	-	-	-	-	-	-	-	-	-	-
12	-	-	-	-	-	-	64,6*	-	-	-	-	-
11	-	-	-	-	-	56,8*	60,4	61,5*	-	-	-	-
10	53,0*	53,0* ¹⁾	52,7*	57,3*	54,1*	52,7	56,3	57,4*	54,1*	53,6*	63,8*	59,7
9	48,9*	48,9*	48,6	53,2*	50,0*	48,5	52,2	53,3	50,0*	49,4	55,6	51,4
8	44,7	44,7	44,4	49,1	45,9	44,4	48,0	49,2	45,9	49,4	55,6	51,4
7	40,6	44,7	40,3	44,9	41,7	40,3	43,9	45,0	41,7	45,3	51,4	47,3
6	36,4	40,6	36,1	40,8	37,6	36,1	39,7	40,9	37,6	41,1	47,3	43,1
5	32,3	36,4	32,0	36,6	33,4	32,0	35,6	36,7	33,4	37,0	43,1	39,0
4	28,2	32,3	27,9	32,5	29,3	27,9	31,4	32,6	29,3	32,9	39,0	34,8
3	24,0	28,2	23,7	28,4	25,2	23,7	27,3	28,5	25,2	28,7	34,8	30,7
2	19,9	24,0	19,6	24,2	21,0	19,6	23,2	24,3	21,0	24,6	30,7	26,6
1	15,8	19,9	15,5	20,1	16,9	15,5	19,0	20,2	16,9	20,4	26,6	22,4
0	11,6	15,8	11,3	16,0	12,7	11,3	14,9	16,1	12,7	16,3	22,4	

m

m

m a) b)

Tabela udźwigu:

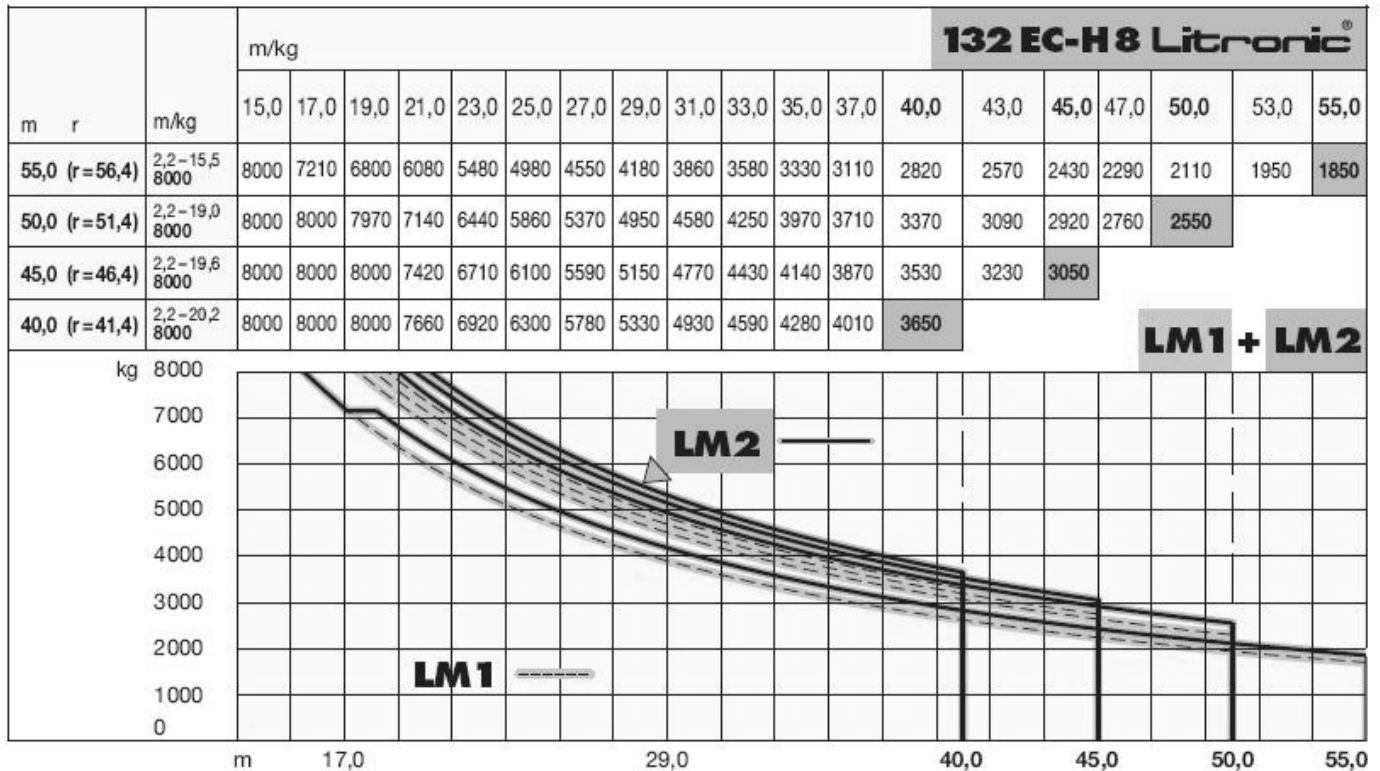


Tabela szybkości:

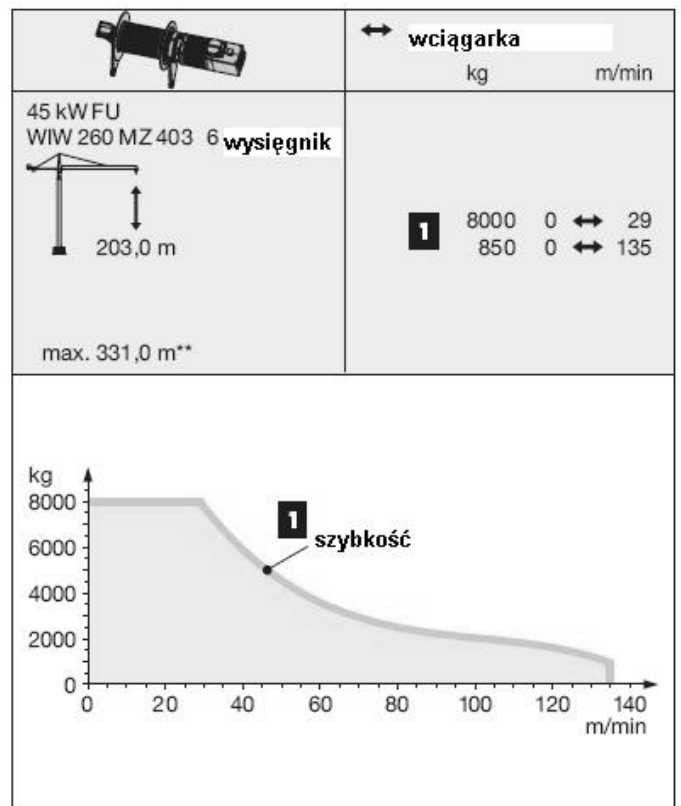
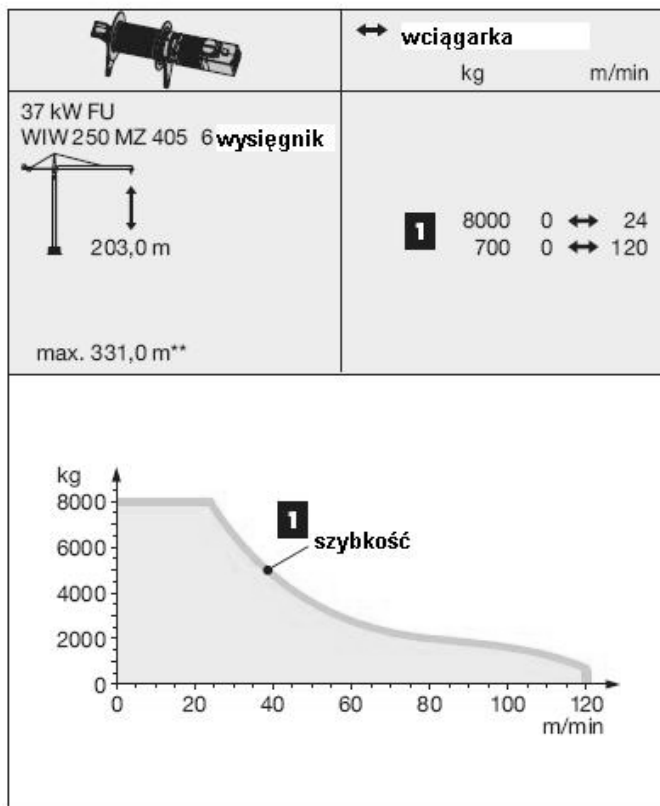





Tabela szybkości:

	U/min 0 ↔ 0,8 sl./min tr./min	1 x 7,5 kW FU
	0 ↔ 100,0 m/min	5,5 kW FU
	25,0 m/min	2 x 4,0 kW (132 HC) 2 x 7,5 kW (290 HC) 2 x 5,5 kW (200 HC, 170 HC)

